

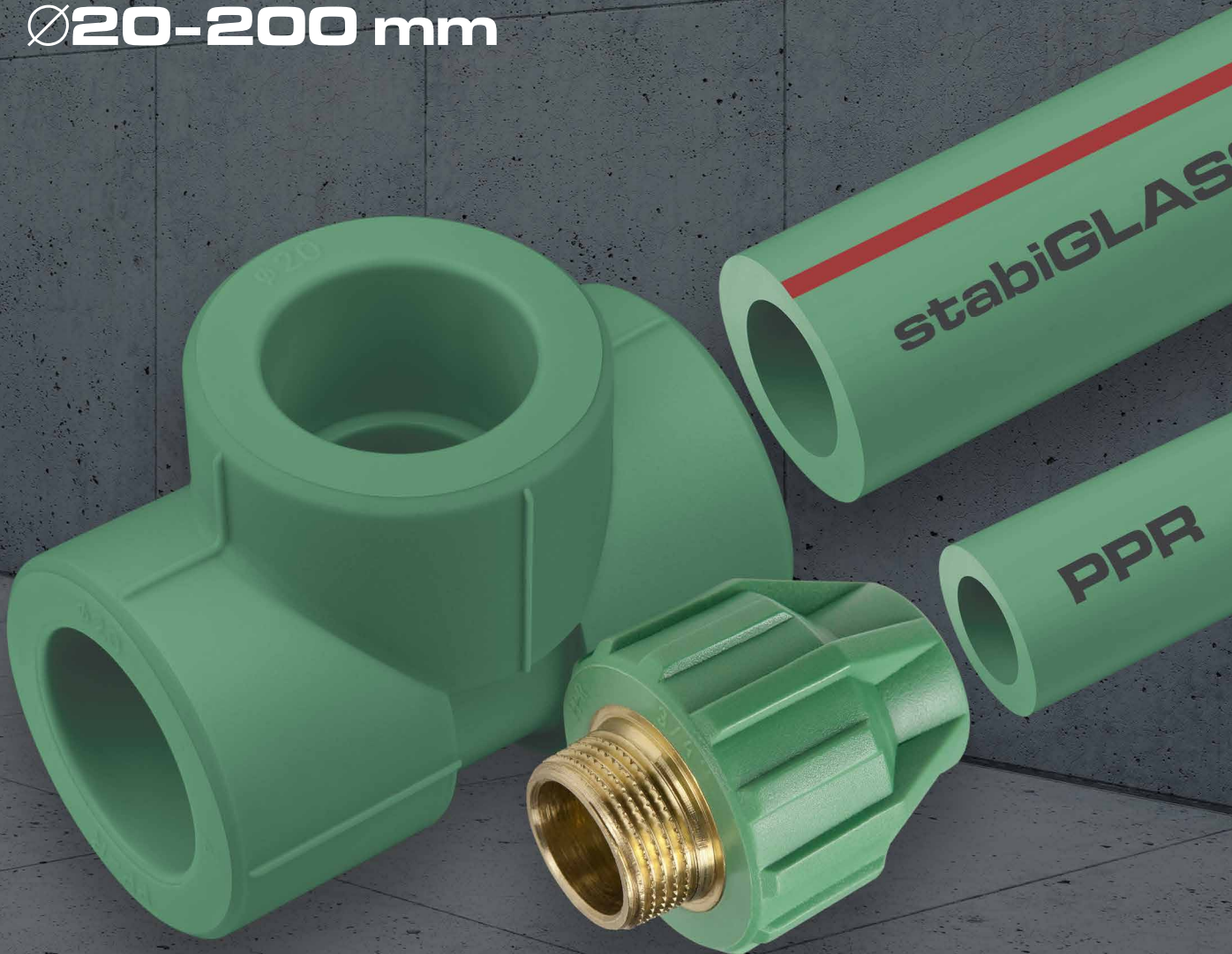


Install your **future**

SYSTEM **KAN-therm**

PP Green

Ø**20-200** mm

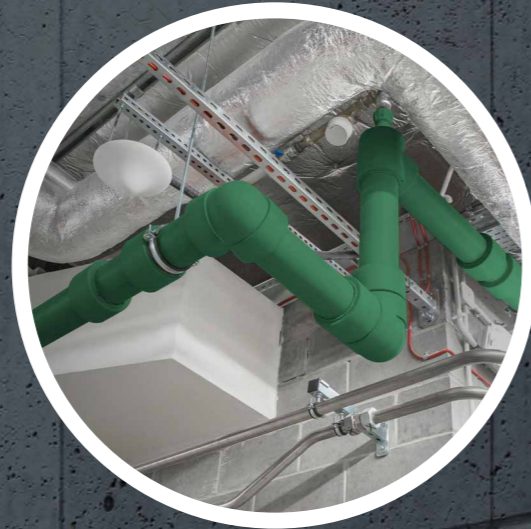


Avantajele sistemului **PP Green**

2

Aplicații versatile

Gama largă de elemente din polipropilenă face posibilă utilizarea sistemului KAN-therm PP în aproape orice tip de instalație.



1

O gamă largă de țevi

Puteți alege dintre patru tipuri de țevi care sunt diferite în ceea ce privește grosimea peretelui, materialul și designul:

- țevi PPR
- țevi **stabiAL** PPR
- țevi **stabiGLASS** PPR
- țevi **stabiGLASS** PPRCT (125-200mm)



6

Garanția celei mai înalte calități

Calitatea țevilor și garniturilor manufacturate de către KAN este verificată în propriul nostru laborator științific și de cercetare, precum și de către organisme externe de certificare (PZH, DVGW și CSTB).



3

Conexiuni durabile

Datorită utilizării tehnicii de asamblare la cald, adică sudarea prin polifuziune, conexiunile realizate se caracterizează prin omogenitatea materialului și rezistența mecanică ridicată.



4

Soluție hidraulică optimă

Designul special modificat al garniturilor KAN-therm PP împiedică scurgerea excesivă a materialului la punctul de conectare dintre țeava și garnitura, și reduce la minim riscul de blocare a secțiunii țevii în timpul asamblării.



5

Inert față de apă potabilă

Materialele din care sunt realizate componentele sistemului sunt inerte din punct de vedere fiziologic și microbiologic în instalațiile de apă potabilă, nu modifică compoziția chimică a apei și nu implică riscuri pentru sănătatea umană.



SYSTEM KAN-therm PP Green

Sistemul KAN-therm PP Green este livrat cu instrumente moderne pentru realizarea conexiunilor. Disponibil în seturi ambalate în cutii de scule la îndemână sau ca elemente individuale.

